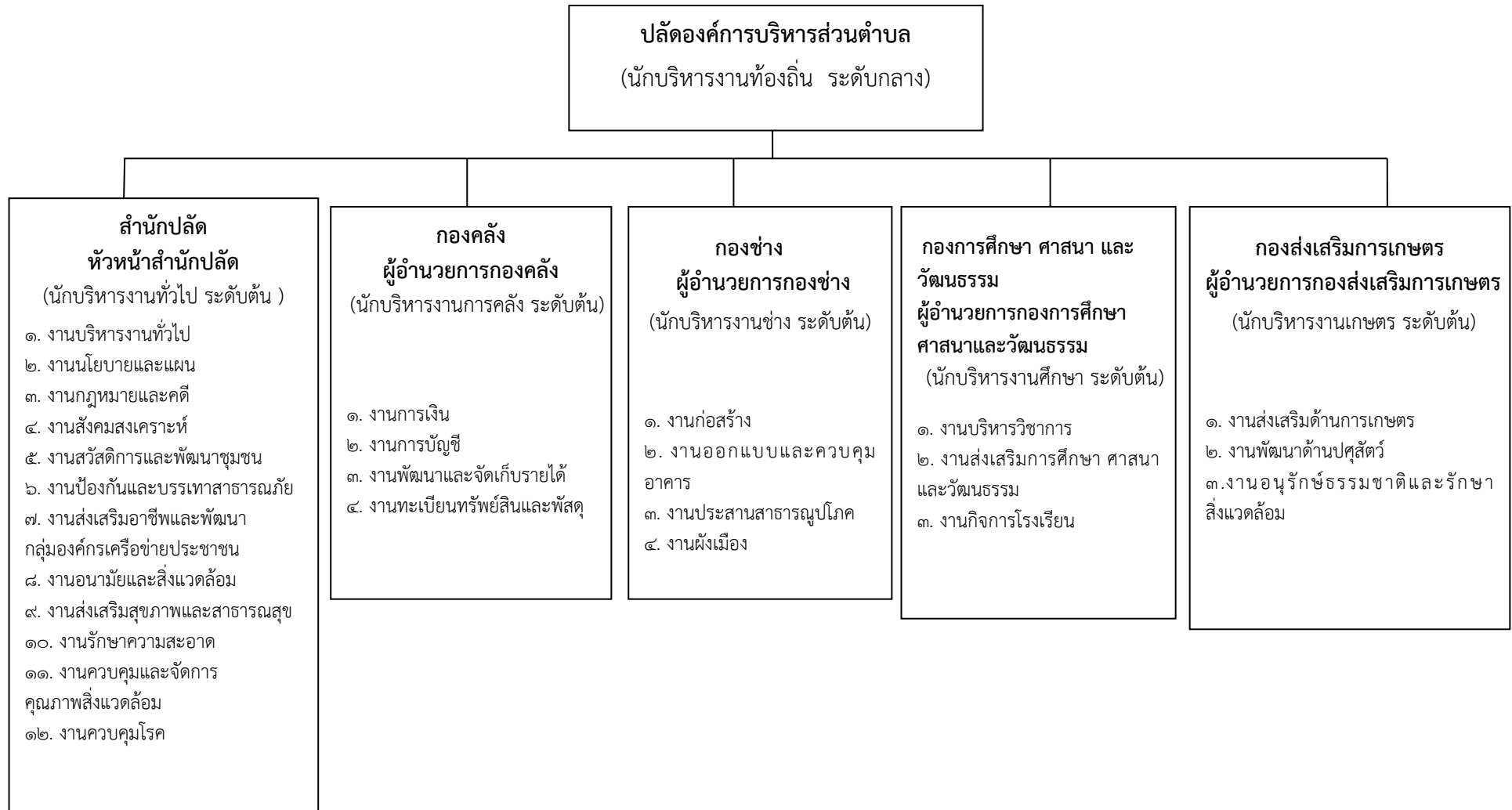
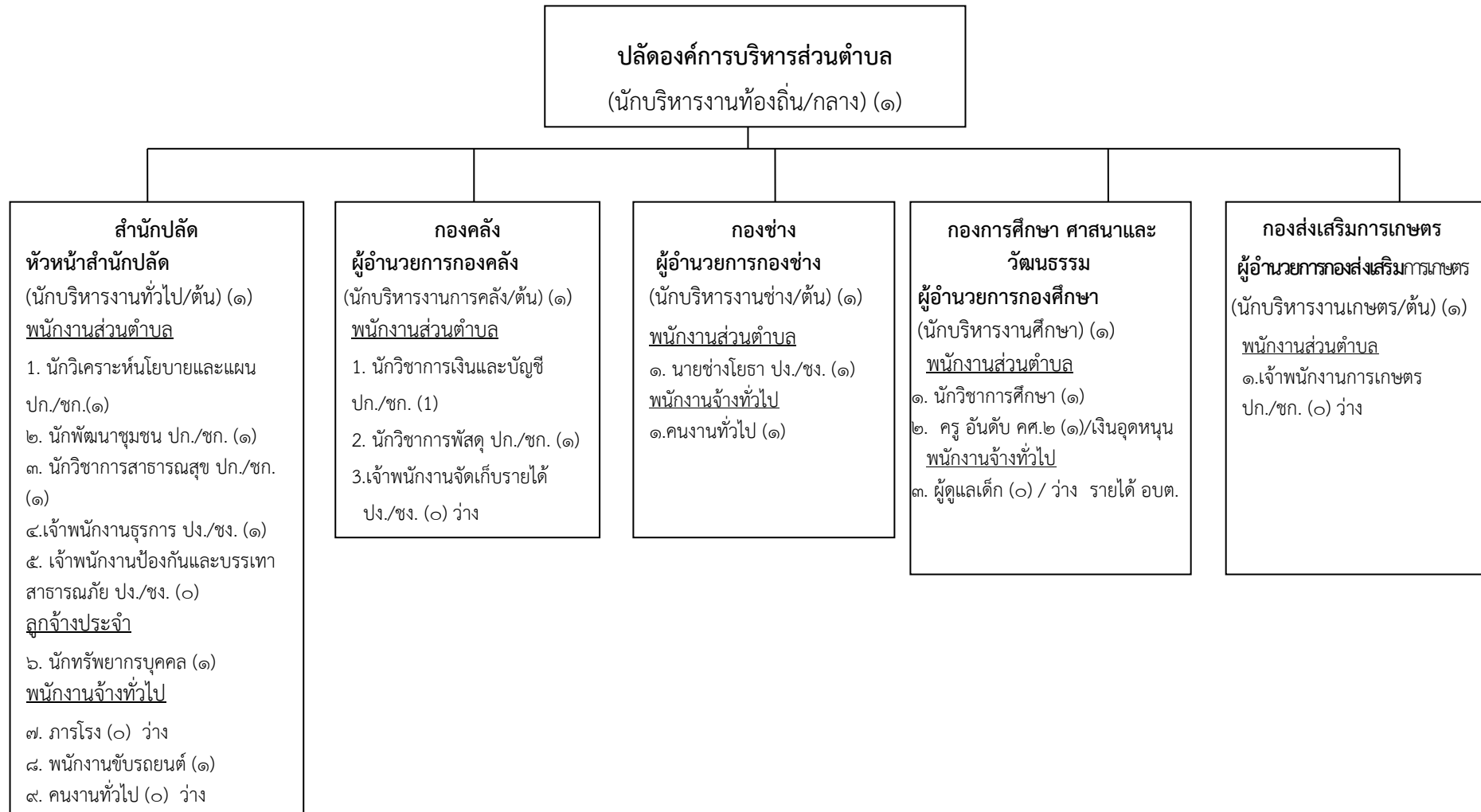


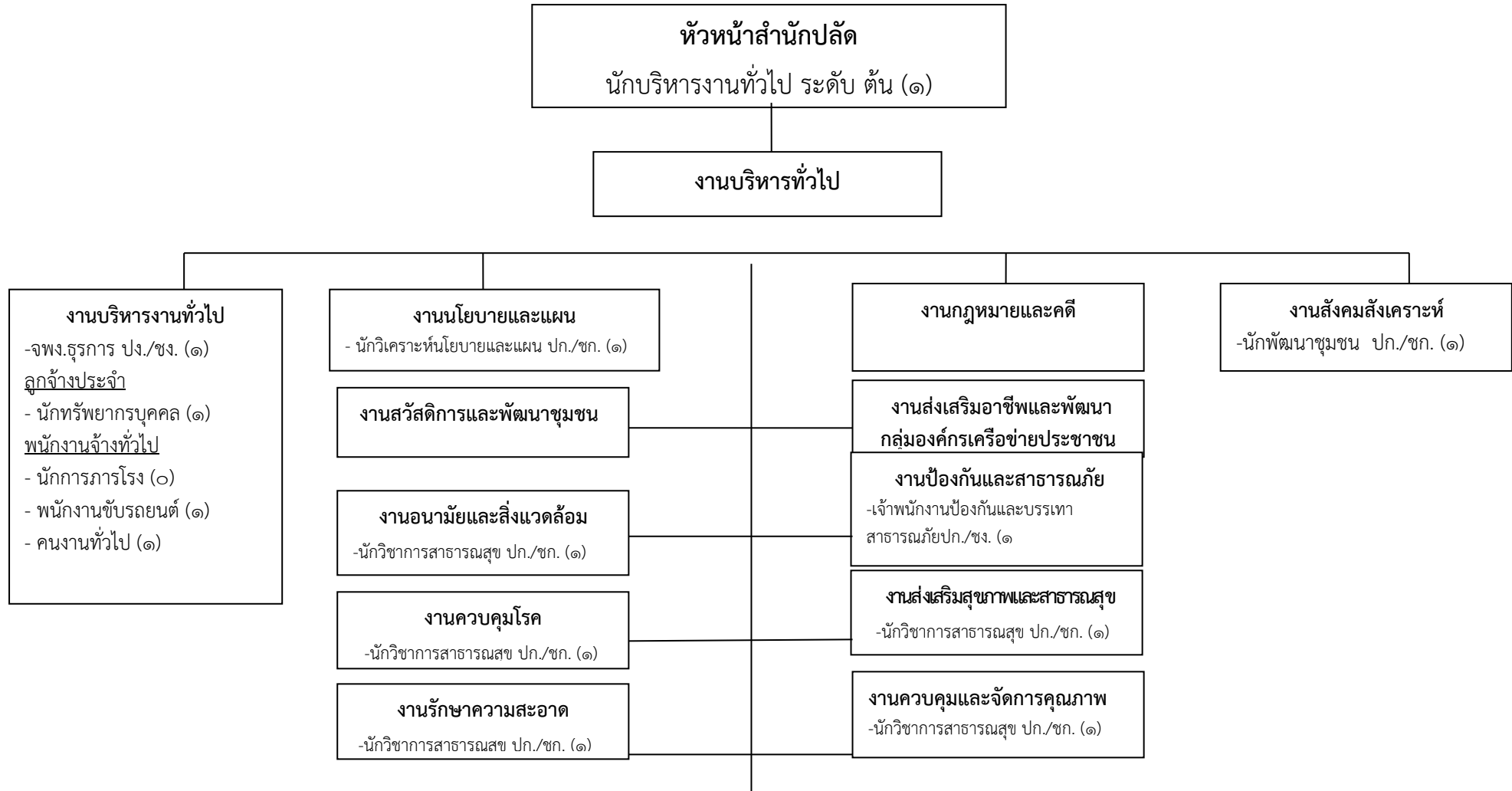
๑๐. แผนภูมิโครงสร้างการแบ่งส่วนราชการองค์การบริหารส่วนตำบล ประเภทสามัญ
ตามแผนอัตรากำลัง ๓ ปี
ขององค์การบริหารส่วนตำบลไค้ยาง อำเภอสูงเนิน จังหวัดนครราชสีมา



แผนภูมิกรอบอัตรากำลังขององค์การบริหารส่วนตำบลไค้งยาง

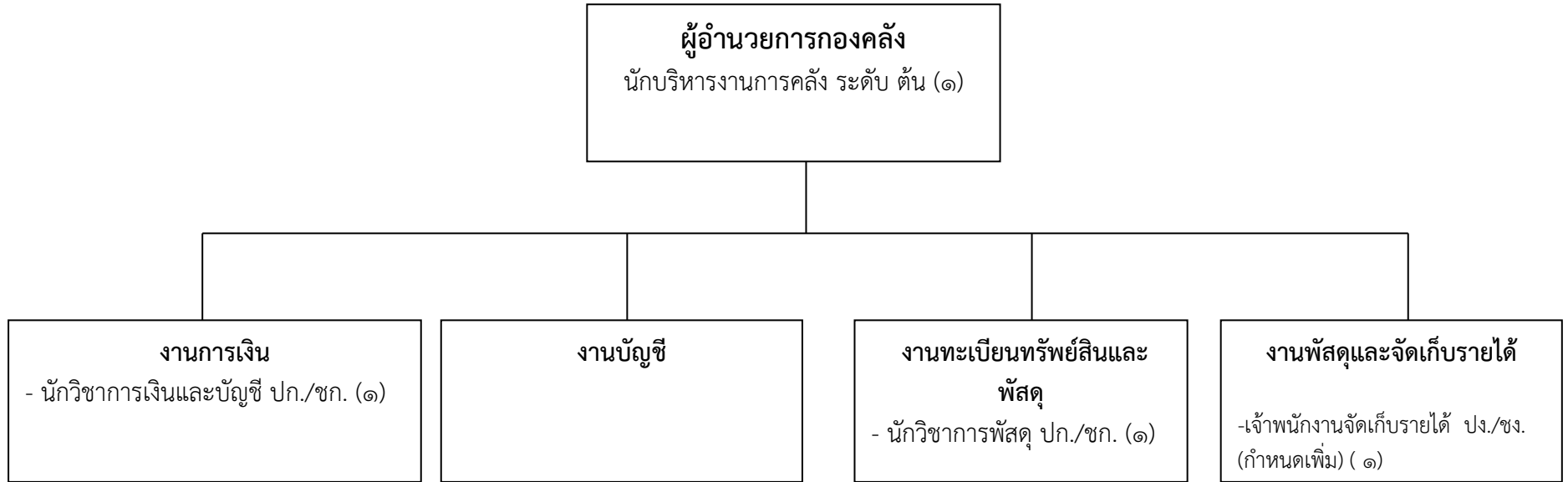


โครงสร้างการแบ่งงานสำนักปลัดองค์การบริหารส่วนตำบล



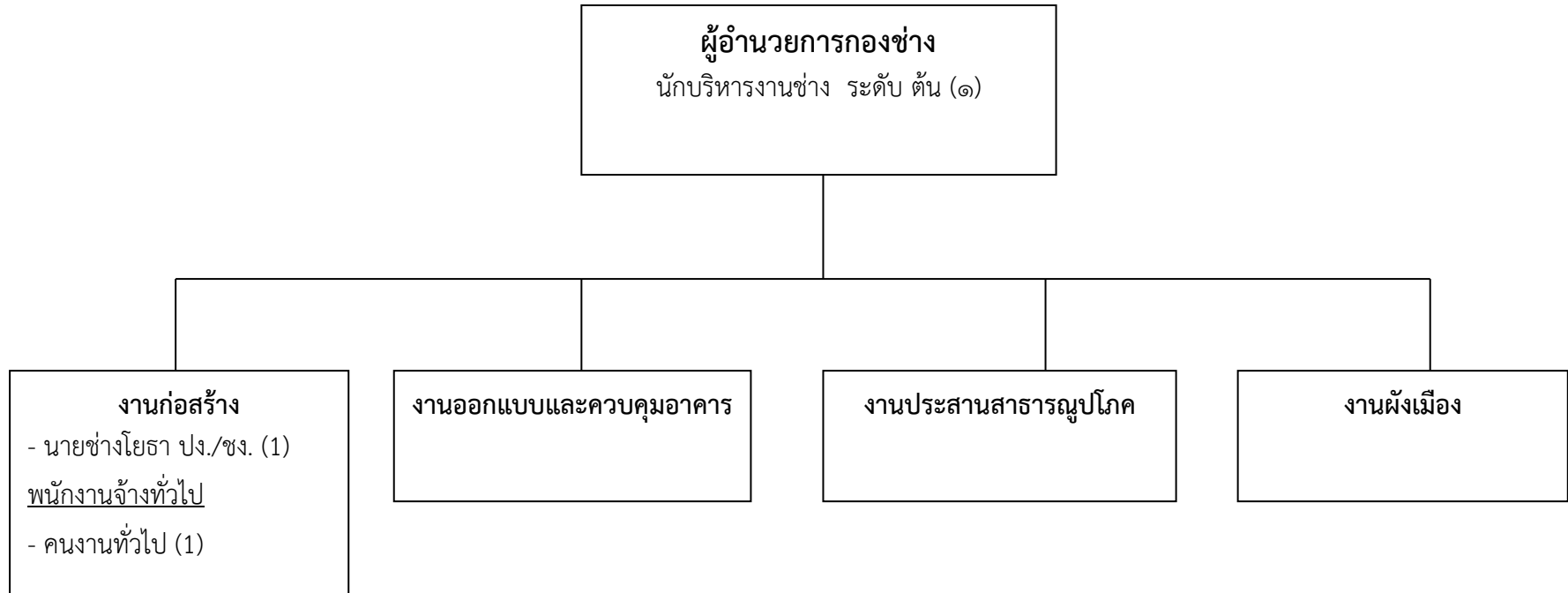
ประเภท	อำนาจการท้องถิ่น			วิชาการ			ทั่วไป			ลูกจ้างประจำ	พนักงานจ้างตาม ภารกิจ	พนักงานจ้างทั่วไป
	สูง	กลาง	ต้น	ชำนาญการพิเศษ	ชำนาญการ	ปฏิบัติการ	อาวุโส	ชำนาญงาน	ปฏิบัติงาน			
ระดับ	สูง	กลาง	ต้น	ชำนาญการพิเศษ	ชำนาญการ	ปฏิบัติการ	อาวุโส	ชำนาญงาน	ปฏิบัติงาน	-	-	-
จำนวน	-	-	๑	-	๒	๑	-	๑	-	๑	-	๒

โครงสร้างแบ่งงานกองคลัง



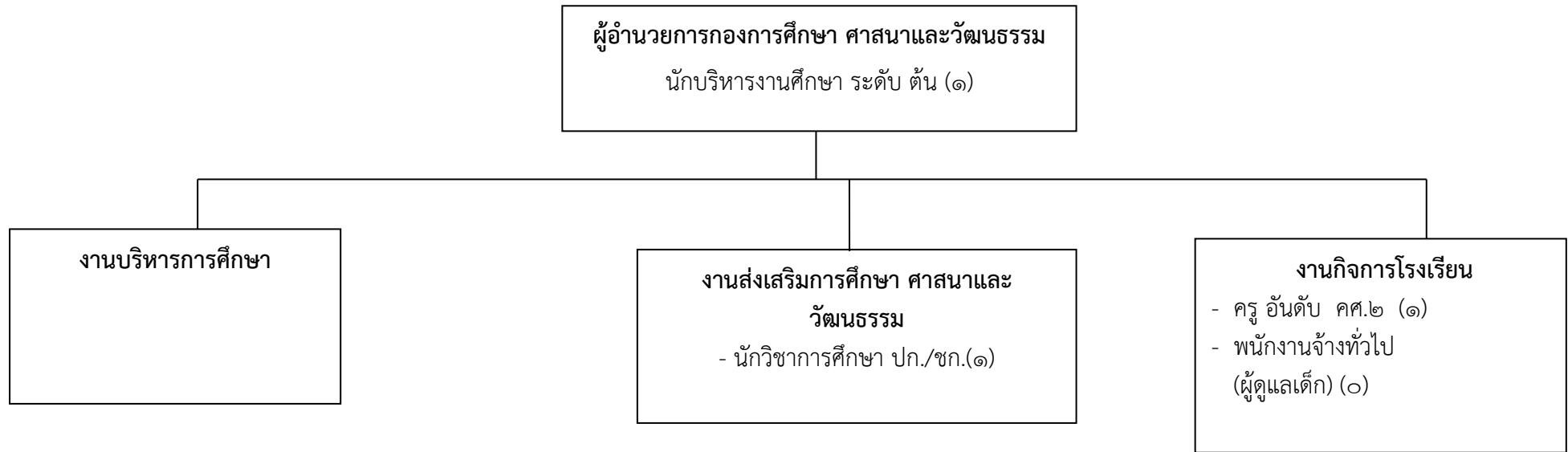
ประเภท	อำนวยการท้องถิ่น			วิชาการ			ทั่วไป			ลูกจ้างประจำ	พนักงานจ้างตามภารกิจ	พนักงานจ้างทั่วไป
	สูง	กลาง	ต้น	ชำนาญการพิเศษ	ชำนาญการ	ปฏิบัติการ	อาวุโส	ชำนาญงาน	ปฏิบัติงาน			
ระดับ										-	-	-
จำนวน	-	-	๑	-	๒	-	-	-	-	-	-	-

โครงสร้างแบ่งงานกองช่าง



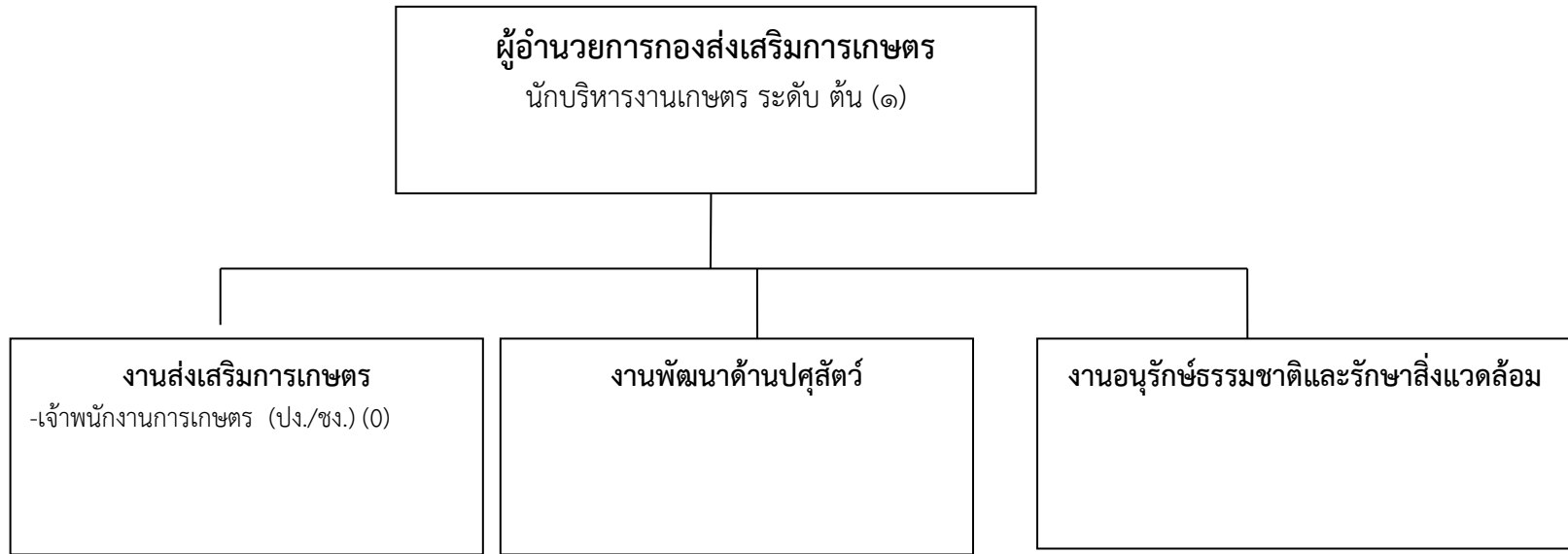
ประเภท	ผู้อำนวยการท้องถิ่น			วิชาการ			ทั่วไป			ลูกจ้างประจำ	พนักงานจ้างตามภารกิจ	พนักงานจ้างทั่วไป
	สูง	กลาง	ต้น	ชำนาญการพิเศษ	ชำนาญการ	ปฏิบัติการ	อาวุโส	ชำนาญงาน	ปฏิบัติงาน			
ระดับ										-	-	-
จำนวน	-	-	๑	-	-	-	-	๑	-	-	-	๑

โครงสร้างแบ่งงานกองการศึกษา ศาสนาและวัฒนธรรม



ประเภท	อำนาจการท้องถิ่น			วิชาการ			ทั่วไป			ครู	ลูกจ้างประจำ	พนักงานจ้างทั่วไป
	สูง	กลาง	ต้น	ชำนาญการพิเศษ	ชำนาญการ	ปฏิบัติการ	อาวุโส	ชำนาญงาน	ปฏิบัติงาน			
ระดับ										-	-	-
จำนวน	-	-	๑	-	-	๑	-	-	-	๑	-	๐

โครงสร้างแบ่งงานกองส่งเสริมการเกษตร



ประเภท	อำนาจการท้องถิ่น			วิชาการ			ทั่วไป			ลูกจ้างประจำ	พนักงานจ้างตามภารกิจ	พนักงานจ้างทั่วไป
	สูง	กลาง	ต้น	ชำนาญการพิเศษ	ชำนาญการ	ปฏิบัติการ	อาวุโส	ชำนาญงาน	ปฏิบัติงาน			
ระดับ										-	-	-
จำนวน	-	-	๑	-	-	-	-	-	-	-	-	-

