

โครงสร้างการส่วนราชการองค์การบริหารส่วนตำบลไค้ยง อำเภอสองเนิน จังหวัดนครราชสีมา

ปลัดองค์การบริหารส่วนตำบล  
(นักบริหารงานท้องถิ่น ระดับกลาง)

หน่วยตรวจสอบภายใน

- งานตรวจสอบภายใน

สำนักปลัด

หัวหน้าสำนักปลัด

(นักบริหารงานทั่วไป ระดับต้น )

๑. งานบริหารงานทั่วไป
๒. งานการเจ้าหน้าที่
๓. งานยุทธศาสตร์และงบประมาณ
๔. งานนิติการ
๕. งานสวัสดิการสังคม
๖. งานป้องกันและบรรเทาสาธารณภัย
๗. งานสาธารณสุขและสิ่งแวดล้อม

กองคลัง

ผู้อำนวยการกองคลัง

(นักบริหารงานการคลัง ระดับต้น)

๑. งานการเงินและบัญชี
๒. งานพัฒนารายได้
๓. งานพัสดุและทรัพย์สิน

กองช่าง

ผู้อำนวยการกองช่าง

(นักบริหารงานช่าง ระดับต้น)

๑. งานแบบแผนและก่อสร้าง
๒. งานควบคุมอาคาร
๓. งานสาธารณูปโภค
๔. งานผังเมือง

กองการศึกษา ศาสนา และ  
วัฒนธรรม

ผู้อำนวยการกองการศึกษา ศาสนา  
และวัฒนธรรม

(นักบริหารงานศึกษา ระดับต้น)

๑. งานบริหารการศึกษา
๒. งานส่งเสริมการศึกษา ศาสนา  
และวัฒนธรรม

กองส่งเสริมการเกษตร

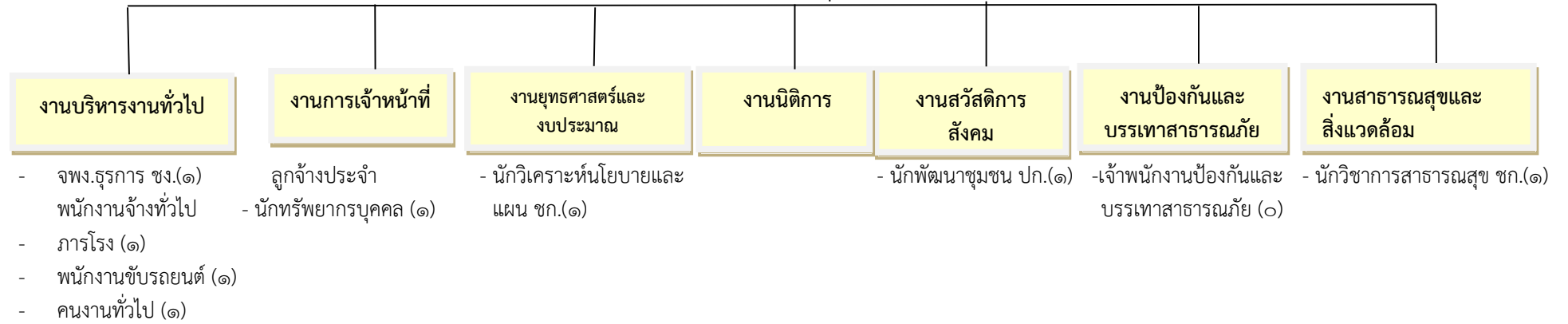
ผู้อำนวยการกองส่งเสริม  
การเกษตร

(นักบริหารงานเกษตร ระดับต้น)

๑. งานส่งเสริมการเกษตร
๒. งานส่งเสริมปศุสัตว์

# โครงสร้างสำนักปลัดองค์การบริหารส่วนตำบล

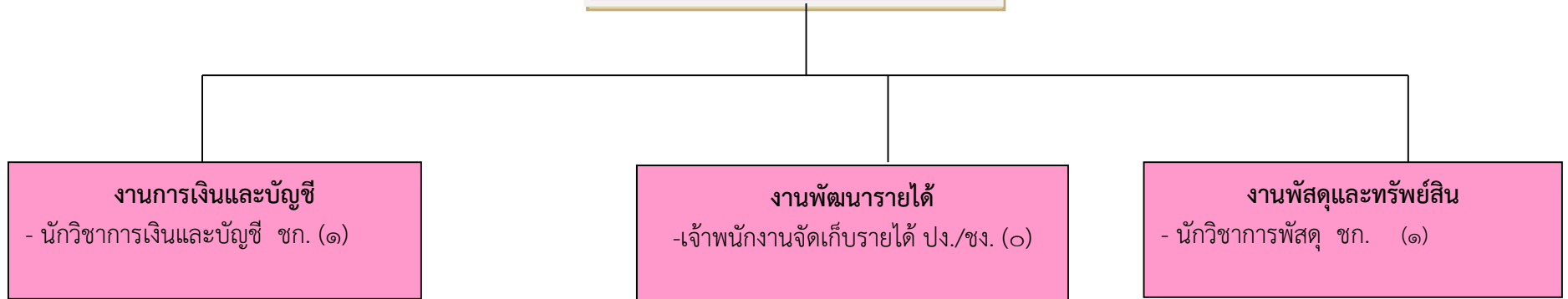
หัวหน้าสำนักปลัด  
นักบริหารงานทั่วไป ระดับ ต้น (๑)



ประเภท	อำนาจการท้องถิ่น			วิชาการ			ทั่วไป			ลูกจ้างประจำ	พนักงานจ้างตามภารกิจ	พนักงานจ้างทั่วไป
	สูง	กลาง	ต้น	ชำนาญการพิเศษ	ชำนาญการ	ปฏิบัติการ	อาวุโส	ชำนาญงาน	ปฏิบัติงาน			
ระดับ										-	-	-
จำนวน	-	-	๑	-	๒	๑	-	๑	-	๑	-	๓

## โครงสร้างองค์กร

**ผู้อำนวยการองค์กร**  
นักบริหารงานองค์กร ระดับ ต้น (๑)



หมายเหตุ : ว่าง ๑

ประเภท	อำนวยการท้องถิ่น			วิชาการ			ทั่วไป			ลูกจ้างประจำ	พนักงานจ้างตามภารกิจ	พนักงานจ้างทั่วไป
	สูง	กลาง	ต้น	ชำนาญการพิเศษ	ชำนาญการ	ปฏิบัติการ	อาวุโส	ชำนาญงาน	ปฏิบัติงาน			
ระดับ										-	-	-
จำนวน	-	-	๑	-	๒	-	-	-	-	-	-	-

## โครงสร้างกองช่าง

**ผู้อำนวยการกองช่าง**  
นักบริหารงานช่าง ระดับ ต้น (๑)

**งานแบบแผนและก่อสร้าง**  
- นายช่างโยธา ชง. (๑)  
พนักงานจ้างทั่วไป  
- คนงานทั่วไป (๑)

**งานควบคุมอาคาร**

**งานสาธารณูปโภค**

**งานผังเมือง**

ประเภท	อำนาจการท้องถิ่น			วิชาการ			ทั่วไป			ลูกจ้างประจำ	พนักงานจ้างตามภารกิจ	พนักงานจ้างทั่วไป
	สูง	กลาง	ต้น	ชำนาญการพิเศษ	ชำนาญการ	ปฏิบัติการ	อาวุโส	ชำนาญงาน	ปฏิบัติงาน			
ระดับ										-	-	-
จำนวน	-	-	๑	-	-	-	-	๑	-	-	-	๑

## โครงสร้างกองการศึกษา ศาสนาและวัฒนธรรม

ผู้อำนวยการกองการศึกษา ศาสนาและวัฒนธรรม  
นักบริหารงานศึกษา ระดับ ต้น (๑)

งานบริหารการศึกษา

งานส่งเสริมการศึกษา ศาสนาและวัฒนธรรม

- นักวิชาการศึกษา ปก.(๑)
- ครู อันดับ คศ.๒ (๑)
- พนักงานจ้างทั่วไป (ผู้ดูแลเด็ก) (๑)

ประเภท	อำนาจการท้องถิ่น			วิชาการ			ทั่วไป			ครู	ลูกจ้างประจำ	พนักงานจ้างทั่วไป
	สูง	กลาง	ต้น	ชำนาญการพิเศษ	ชำนาญการ	ปฏิบัติการ	อาวุโส	ชำนาญงาน	ปฏิบัติงาน			
ระดับ										-	-	-
จำนวน	-	-	๑	-	-	๑	-	-	-	๑	-	๑



